

Referenzbrochure

Schielicke Unternehmensgruppe

Hallen und Märkte



Dynamischer Ablaufplan (Patent angemeldet)



Estrel Hotel Berlin



Neues Gerät für neue Projekte



Projektentwicklung



Spezialbau





Verantwortlicher Ersteller SCHIELICKE BAU Hoch-, Tief- und Ingenieurbau GmbH, Juli 2024
Konzept, Layout, Design Ecoestate GmbH
Bildnachweise Archiv SCHIELICKE BAU

© SCHIELICKE BAU Hoch-, Tief- und Ingenieurbau GmbH. Alle Rechte vorbehalten.





Es gibt viele Gründe uns zu beauftragen!

SCHIELICKE **BAU**

Unternehmensgruppe

Seit 1905

INHALTSVERZEICHNIS

Vorwort	S. 7
BERLIN Estrel Tower	S. 8
WUSTERMARK Olympisches Dorf	S. 10
WUSTERMARK Heidesiedlung	S. 12
WUSTERMARK Logistikzentrum (dm)	S. 14
BERLIN, HOPPEGARTEN Logistikzentrum (Rhenus)	S. 16
WUSTERMARK Logistikzentrum (Brüder Schlau)	S. 18
VELTEN Logistikzentrum (SCHMALZ+SCHÖN)	S. 19
WALTERSDORF Transversale (aurelis)	S. 20
POTSDAM H. Plattner Institut	S. 22
POTSDAM Villa Urbig	S. 24
POTSDAM Bootshaus	S. 25
POTSDAM Bootshaus HPI	S. 26
NEUGATTERSLEBEN Wasserkraft	S. 27
BERLIN, MAHLSDORF porta, Hammer, Möbel Boss	S. 28
HAMBURG Höffner	S. 30
WERDER/HADEL Parkhaus	S. 31
POTSDAM, BABELSBERG Parkhaus	S. 31
POTSDAM, AM BUCHHORST Handwerkerhof	S. 32
POTSDAM Handwerkerhof	S. 33
POTSDAM Betriebshof	S. 34
LUDWIGSFELDE Kowalik und Tag	S. 35
STAHNSDORF Endress+Hauser	S. 36
BRÜCK Reithalle	S. 37
BEELITZ-HEILSTÄTTEN Boarding Haus	S. 38
BEELITZ-HEILSTÄTTEN Landhotel Gustav	S. 39
BEELITZ REWE Markt + ROSSMANN	S. 40
MARKENDORF BEI FRANKFURT ODER Aldi + Getränke Hoffmann	S. 41
BAD BELZIG REWE	S. 42
BAD FREIENWALDE Aldi + Getränke Hoffmann	S. 43
BERLIN-GRÜNAU Aldi	S. 44
GROSS GLIENICKE Fachmarktzentrum	S. 45
SCHWIELOWSEE, CAPUTH REWE Markt	S. 45
STORKOW Fachmarktzentrum	S. 46
LUCKENWALDE Netto-Markt	S. 46

S. 48	Baumwipfelpfad BEELITZ-HEILSTÄTTEN
S. 49	Aussichtsturm TREBBIN
S. 50	Spargelhof (Buschmann Winkelmann) KLAISTOW
S. 51	Tenniscenter POTSDAM
S. 52	Neckarstraße 50 LUDWIGSFELDE
S. 54	Humboldtinsel BERLIN, TEGEL
S. 56	Wohnungsbau WERNEUCHEN
S. 58	Wohnungsbau SCHWIELOWSEE, CAPUTH (I)
S. 60	Wohnungsbau MICHENDORF (I)
S. 61	Appartments SCHWIELOWSEE, CAPUTH (II)
S. 62	Wohnungsbau SCHWIELOWSEE, CAPUTH (II)
S. 63	Wohnungsbau STAHNSDORF
S. 64	Wohnungsbau (Charlott. Baugenoss.) BERLIN, SPANDAU
S. 65	Wohnungsbau MICHENDORF (II)
S. 66	Wohnungsbau (BONAVA) BERLIN, SCHÖNEFELD
S. 68	KWD POTSDAM, BABELSBERG + BRUNNENVIERTEL/WALDSTADT
S. 70	Lückenbebauung WERDER
S. 71	Lückenbebauung CAPUTH
S. 72	Albestraße 3 & 4 BERLIN, FRIEDENAU
S. 73	Seniorenresidenz SCHWIELOWSEE, FERCH
S. 73	Seniorenzentrum SCHWIELOWSEE, CAPUTH
S. 74	Autohof SCHWIELOWSEE, FERCH
S. 76	Zeche „Alte Haase“ SPROCKHÖVEL
S. 78	Skatepark + Schwimmbad BEELITZ, WASSERTURMPARK
S. 80	Feuerwehr BEELITZ
S. 80	Feuerwehr TREBBIN
S. 81	Sporthalle WERDER/HAVEL
S. 82	Kindertagesstätte „Arche Noah“ (Diakonie) CAPUTH
S. 83	Spielplatz SCHÖNEFELD
S. 83	Spielplatz BEELITZ
S. 84	RAW-Gelände POTSDAM
S. 86	Gewerbe- und Industriegebiet WOLLIN
S. 88	Beelitz-Mitte BEELITZ
S. 89	Weg zum Wasserturm NEUSEDIN
S. 90	Michendorf Feldstraße MICHENDORF
S. 92	Mitarbeiterwohnungen BEELITZ
S. 94	Dynamischer Ablaufplan SCHIELICKE BAU
S. 96	LED- und Videowalls SCHIELICKE BAU + SHARP
S. 98	Maschinenpark SCHIELICKE BAU

Firmensitz SCHIELICKE BAU in Beelitz



Sehr geehrte Damen und Herren,

eine **seit 1905 zurückreichende Firmengeschichte**, ein höchstes Maß an Tradition und Wertarbeit sowie der respektvolle und dankbare Umgang mit den derzeit **110 Mitarbeiter*innen** - das vereint unsere **SCHIELICKE BAU Hoch-, Tief- und Ingenieurbau GmbH** aus Beelitz in ihrer Firmenphilosophie.

Als Bauunternehmen vor Generationen gegründet, expandierten wir mit unseren Ansprüchen an höchste Qualität und Perfektion in den vergangenen Jahren auch in weitere Geschäftsfelder, verstärkt in die Bereiche **Digitale Vermessung mit Drohnen- und Scantechnologien**, sowie **innovative Systeme im Erdbau**.

Unsere **Software- und IT-Abteilung** garantiert uns beim ständig voranschreitenden Digitalisierungsgrad eine uneingeschränkte Wettbewerbsfähigkeit. So haben wir mit unserem eigens entwickeltem „Dynamischen Ablaufplan“ ein Fundament für die Abbildung und Bearbeitung aller betrieblichen Prozessabläufe geschaffen. Diesen haben wir 2024 zum **Patent** angemeldet.

Die Unternehmensgruppe setzt ausserdem auf **Laser- und Infrarotscanverfahren**, je nach Bedarf können hier sowohl **fotografische Bestandsdokumentationen**, **virtuelle Rundgänge** für Auftraggeber und externe Gewerke, als auch die **millimetergenaue Abbildung** eines Bauwerkes erstellt werden. Auf Grundlage der erzeugten Daten sind wir in der Lage, zeit- und kostensparend **exakte Aufmaße für den Innen- und Außenbereich** zu erarbeiten. Die **fotorealistische Vorgehensweise** garantiert uns Genauigkeit und Kontrollfähigkeit, z.B. für die Untersetzung der Rechnungslegung.

Unser **moderner und umfangreicher Maschinenpark** versetzt uns in die Lage, alle anfallenden Arbeiten problemlos in Eigenregie umsetzen zu können. Besonders zu erwähnen sind unsere **mit intelligenten Steuerungen und 3D GPS ausgestatteten Bagger**.

Auf den folgenden Seiten finden Sie eine Auswahl an realisierten und laufenden Bauvorhaben mit Eckdaten zum jeweiligen Projekt. Außerdem erhalten Sie einen Einblick in unseren Baumaschinenpark.

Wir freuen uns auf Ihre Anfrage.



Dipl.-Ing. (FH) Benjamin Schielicke
Geschäftsführer
SCHIELICKE BAU



Dipl.-Ing. Thomas Schielicke
Geschäftsführer
SCHI-BAU

MIT UNS KÖNNEN SIE BAUEN. In fünfter Generation.



Gustav Schielicke I Gustav Schielicke II Rudolf Schielicke Thomas Schielicke Benjamin Schielicke

Estrel Tower

in Berlin

- ★ Regenwasserrückhaltesystem
- ★ Auftragsvolumen: ca. **6 Millionen Euro**





Olympisches Dorf

in Wustermark

- ★ Baufeldfreimachung & Erdarbeiten
- ★ Gründungsarbeiten für den Hochbau
- ★ Straßenbau
- ★ Erschließung & Außenanlagen
- ★ Kanalbau bis DN 1600
- ★ Versickerungsbecken
- ★ Schmutzwasserpumpwerk (Ortbetonbauweise)
- ★ Auftragsvolumen BA I + II: ca. **10 Millionen Euro**





Estrel Tower | Berlin

Olympisches Dorf | Wustermark

Heidesiedlung | Wustermark

Logistik (dm) | Wustermark

Logistik (Rhenus) | Berlin

Logistik (Schlau) | Wustermark

Logistik (Schmalz+Schön) | Velten

Transversale | Waltersdorf



Heidesiedlung

in Wustermark

- ★ Abbruch & Bodenaustausch auf **10 ha**
- ★ Baufeldfreimachung & Erschließung
- ★ Befestigung aus Asphalt und Betonpflaster ca. **18.000 m²**
- ★ Neubau Kreisverkehr
- ★ RW-Becken bis 10 m tief und Umverlegung Trinkwasserleitung
- ★ Beleuchtung und Grünanlagen
- ★ Auftragsvolumen: ca. **6 Millionen Euro**





Logistikzentrum

in Wustermark

- ★ Ersparnis für den AG durch **Sonder-/Alternativvorschläge** in Höhe von 2 Millionen €
- ★ Gründungsarbeiten für den Hochbau
- ★ Erschließung & Außenanlage inkl. **Umplanung**
- ★ Straßenbau inkl. Kreisverkehr
- ★ **2 Hektar Parkplatzflächen** für LKWs
- ★ Regenwasserrückhaltebecken
- ★ Baufeldfreimachung & Bodenaustausch, ca. **200.000 m³**
- ★ Verkürzung der Bauzeit von 9 auf 7 Monate
- ★ Auftragsvolumen: ca. **10 Millionen Euro**





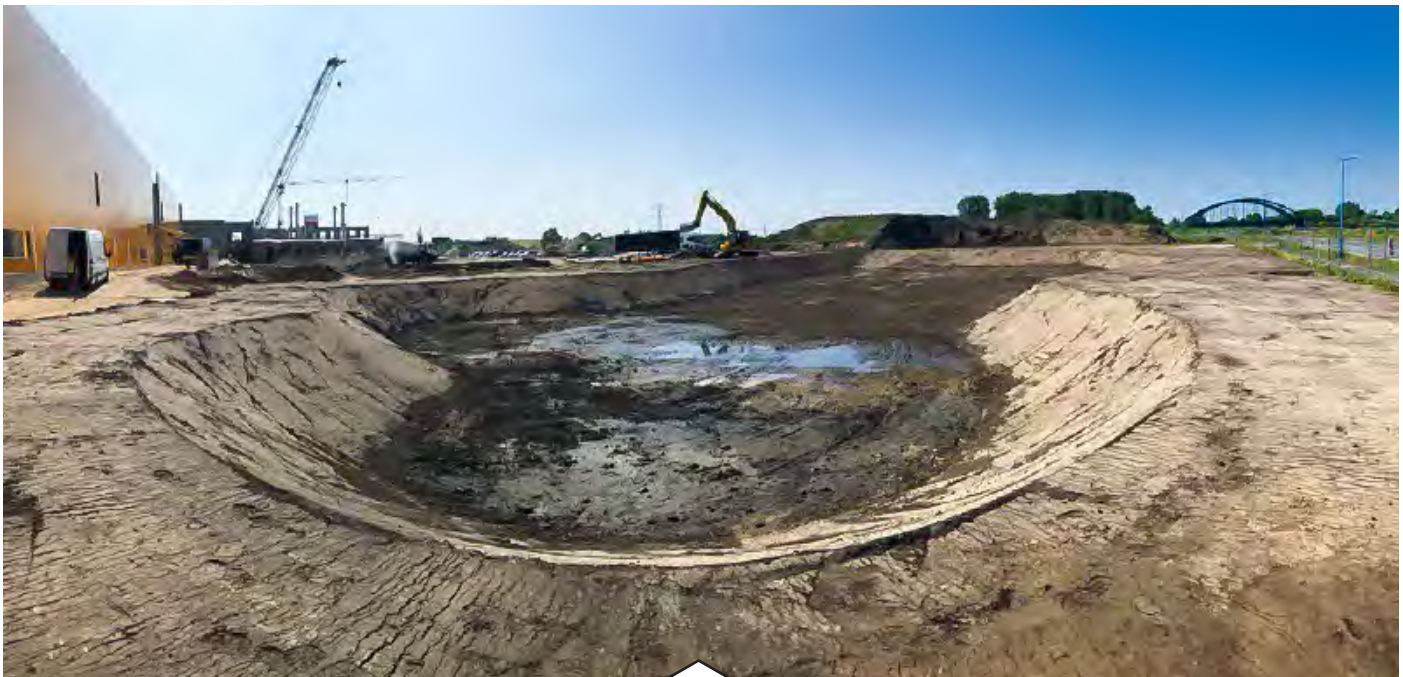
Estrel Tower | Berlin



Olympisches Dorf | Wustermark

Heidesiedlung | Wustermark

Logistik (dm) | Wustermark



Logistik (Rhenus) | Berlin

Logistik (Schlau) | Wustermark

Logistik (Schmalz+Schön) | Velten

Transversale | Waltersdorf

Logistikzentren

in Berlin, Hoppegarten

- ★ Drei Logistikhallen mit insgesamt ca. 50.000 m³
- ★ ehem. Betonwerk (ca. 15.000 m³ Tiefenentrümmerung)
- ★ Fundamente für den Hochbau
- ★ Erschließung & Außenanlage
- ★ **Folgeaufträge:** Abbrucharbeiten, Erdarbeiten, Stahlbetonarbeiten, Fundamente, Straßenbau & Parkplätze, Bürogebäude, Kanalbau und Außenanlage
- ★ Auftragsvolumen: ca. 9 Millionen Euro





Estrel Tower | Berlin



Olympisches Dorf | Wustermark

Heidesiedlung | Wustermark

Logistik (dm) | Wustermark



Logistik (Rhenus) | Berlin

Logistik (Schlau) | Wustermark

Logistik (Schmalz+Schön) | Velten

Transversale | Waltersdorf

Logistikzentrum

in Wustermark

- ★ Umbauten zwischen Bestands- und Neubau
- ★ Außenanlage
- ★ Mitentwicklung des Entwässerungskonzeptes
- ★ Bauzeitraum: 7 Monate
- ★ Auftragsvolumen: ca. **1,5 Millionen Euro**





Logistikzentrum

in Velten

- ★ **Neubau** Bürogebäude
- ★ Halle ca. 2.700 m² inkl. Erdarbeiten
- ★ Außenanlage und Entwässerung mit Abscheider
- ★ Zwischendecke mit **2 t Tragfähigkeit**
- ★ Auftragsvolumen: ca. **2,7 Millionen Euro**



Transversale

in Waltersdorf

- ★ Erschliessung Gewerbegebiet Waltersdorf
- ★ Strassenbau, geplant vierspurig
- ★ Rückhaltebecken mit 30.000 m³
- ★ Auftragsvolumen: ca. **5 Millionen Euro**



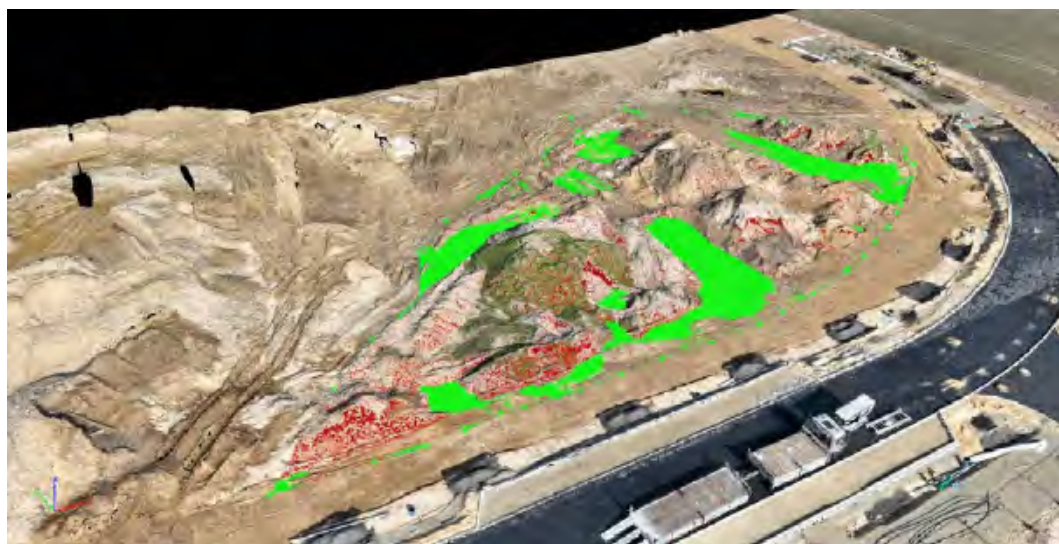


Estrel Tower | Berlin

Olympisches Dorf | Wustermark

Heidesiedlung | Wustermark

Logistik (dm) | Wustermark



Logistik (Rhenus) | Berlin

Logistik (Schlau) | Wustermark



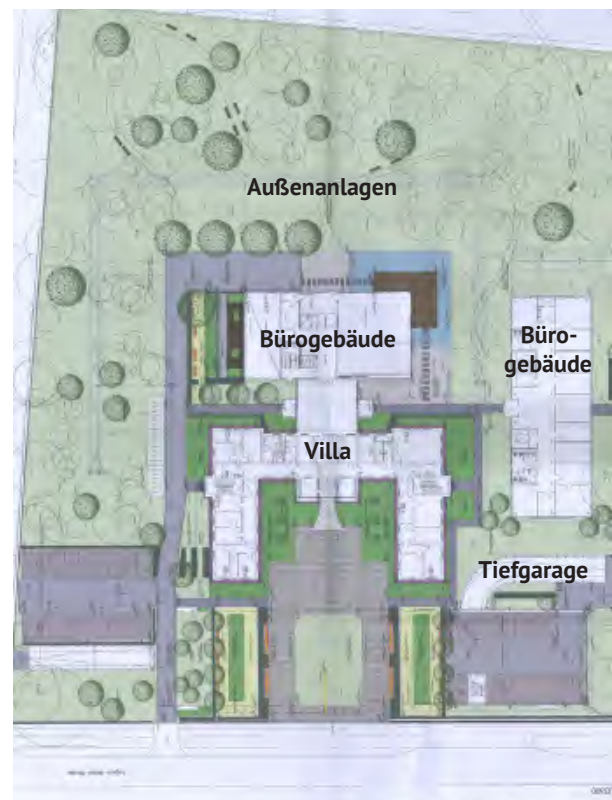
Logistik (Schmalz+Schön) | Velten

Transversale | Waltersdorf

H. Plattner Institut

in Potsdam, Babelsberg

- ★ Entkernung und Rekonstruktion Reichsbahnvilla
- ★ **Neubau** Bürogebäude
- ★ **Tiefgarage** mit 70 Stellplätzen
- ★ Außenanlage
- ★ Bauzeit: Nov. 05 - Nov. 07 | Fläche: 15.000 m²
- ★ Auftragsvolumen: ca. **3,5 Millionen Euro**





Villa Urbig & Bootshaus

in Potsdam

★ Für die Villa in Potsdam-Babelsberg, wurde im Herbst 2009 die Ufermauer des Wassergrundstückes am Griebnitzsee, mit Rammpfählen und Naturstein, denkmalgerecht wieder hergestellt.



Villa Urbig 1915-1917

10./11./2009 Potsdam

Lieber Herr Schielicke,
vielen Dank für
alle Ihre Arbeiten an
der Villa!

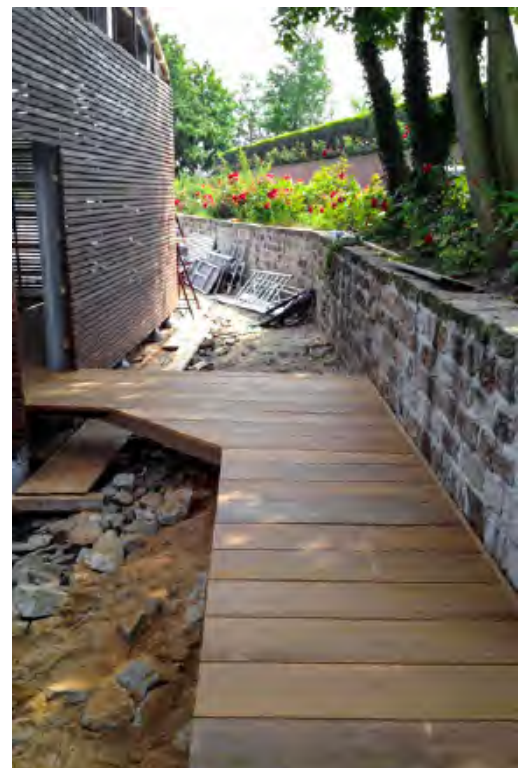
Miles heute
Ihr Hans Thiele



Bootshaus

in Potsdam

★ Die Herausforderung des Projektes lag in der Gründung des Bootshauses vom Wasser aus. Dies wurde mit Hilfe des Architekten Hein umgesetzt.



Bootshaus HPI

in Potsdam

- ★ Neubau Bootshaus
- ★ S&P Sahlmann und Partner



Wasserkraft

in Neugattersleben

★ Forschungsvorhaben

- ★ Umsetzung der mobilen Bühnen am Referenzgewässer Kanal-Bode
- ★ Verlegung mit Bagger und Teleskoplader
- ★ montierte Pontons und Bühnen zur Regulierung der Fließgeschwindigkeit





porta, Hammer, Boss

in Berlin, Mahlsdorf

- ★ drei porta Märkte: **Potsdam, Leipzig, Mahlsdorf**
- ★ Rotunde unter dem Dach fertiggestellt
- ★ Baufeldfreimachung & Abriss- und Erdarbeiten
- ★ Munitionsbergung
- ★ Bodenbewegung von ca. **100.000 m³**
- ★ **2.000 Parkplätze**
- ★ Bauarbeiten trotz extremen Witterungsbedingungen
- ★ Bauzeit eingehalten
- ★ Auftragsvolumen: ca. **6 Millionen Euro** (porta Mahlsdorf)

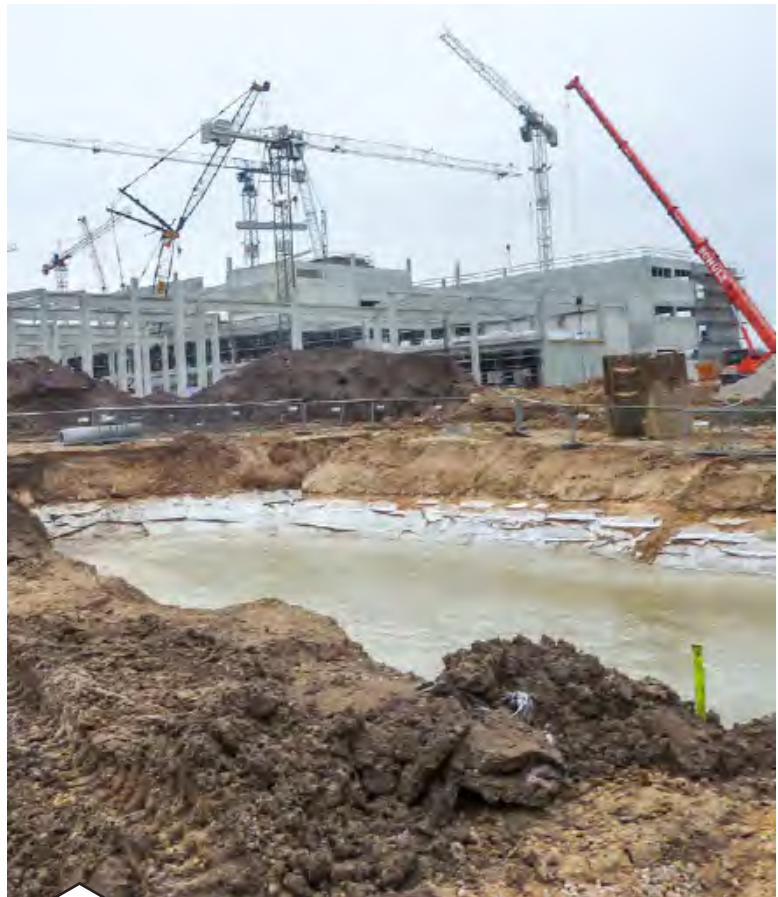




Höffner

Höffner in Hamburg

- ★ überregionaler Auftrag
- ★ 839 Stellplätze aus Betonsteinpflaster
- ★ ca. 20.000 m² Fahrflächen aus Asphalt
- ★ RW-Ableitung und Rückhaltebecken, Schmutzentwässerung, Nebenanlagen, Ausstattung
- ★ 250 m lange Lärmschutzwand, Höhe 5 m
- ★ Auftragsvolumen: ca. **3,5 Millionen Euro**





Parkhaus

in Werder/Havel

- ★ **Neubau** eines mehrgeschossigen Parkhauses
- ★ aus Betonfertigteilen und Stahlbetonwänden
- ★ Fundamente
- ★ Erschließung
- ★ Auftragsvolumen: ca. **1 Millionen Euro**



Parkhaus

in Potsdam, Babelsberg



Handwerkerhof

Potsdam, Am Buchhorst

- ★ Ersparnis durch **Sonder-, Alternativ- und Umplanungsvorschläge**
- ★ Generalübernehmer (Planung & Bau)
- ★ Auftragsvolumen: ca. **1,2 Millionen Euro**



Handwerkerhof

in Potsdam, Babelsberg

- ★ Verdichtungsversuche, Anlegen von Probefeldern
- ★ teilweise 6 m tiefer Torf
- ★ Sockelelemente
- ★ Bodenplatte & Oberflächenveredelung
- ★ Millimetergenauigkeit auf einer Länge von 70 m
- ★ Fundamente inkl. Bodenringe
- ★ Bauzeit: 7 Monate
- ★ Auftragsvolumen: ca. **1 Million Euro**



Betriebshof

in Potsdam

- ★ Betriebshof mit Büro + Werkstatt + Hallen
- ★ Erdarbeiten
- ★ Rohbau
- ★ Auftragsvolumen: ca. **1 Million Euro**



Betriebshof Kowalik und Tag

in Ludwigsfelde, Genshagen

- ★ Bürohaus mit Werkstatt | Baumaschinenhandel
- ★ Hofbefestigung 2.500 m² Pflaster





Endress+Hauser

in Stahnsdorf

- ★ Erdarbeiten
- ★ Rohbau
- ★ Kanalbau
- ★ Fertigteilmontage Stahlbeton



Reithalle

in Brück

- ★ **Millimetergenauigkeit** auf einer Länge von 60 m
- ★ Bauzeitraum: 3 Monate
- ★ Auftragsvolumen: ca. **200.000 Euro**



Boarding Haus

in Beelitz-Heilstätten

- ★ Boarding Haus mit 12 Einzelzimmern, 12 Apartments plus Dachgeschoss mit Gewerbeeinheit
- ★ Boarding Haus mit ca. 1700 m² Nutzfläche



virtueller Rundgang
durch das Boardinghouse



Landhotel Gustav

in Beelitz-Heilstätten

- ★ 2.000 m² Bruttogeschossfläche im **Denkmalschutz**
- ★ Neubau neben dem Landhotel auf ca. 1.500 m²



virtueller Rundgang
durch das Landhotel



REWE & ROSSMANN

in Beelitz

- ★ Projektentwicklung **BT Fonds Beelitz**
- ★ Realisierung 2021





ALDI & Getränke Hoffmann

in Markendorf bei Frankfurt Oder

- ★ Neubau Aldi Markt
- ★ Neubau Getränke Hoffmann



Richtfest 16.02.2024



REWE

REWE

in Bad Belzig

- ★ Neubau Markt mit Verkaufsfläche 1955 m²
- ★ Aussenanlagen mit 89 Stellplätzen für PKW
- ★ Fertigstellung Mai 2024

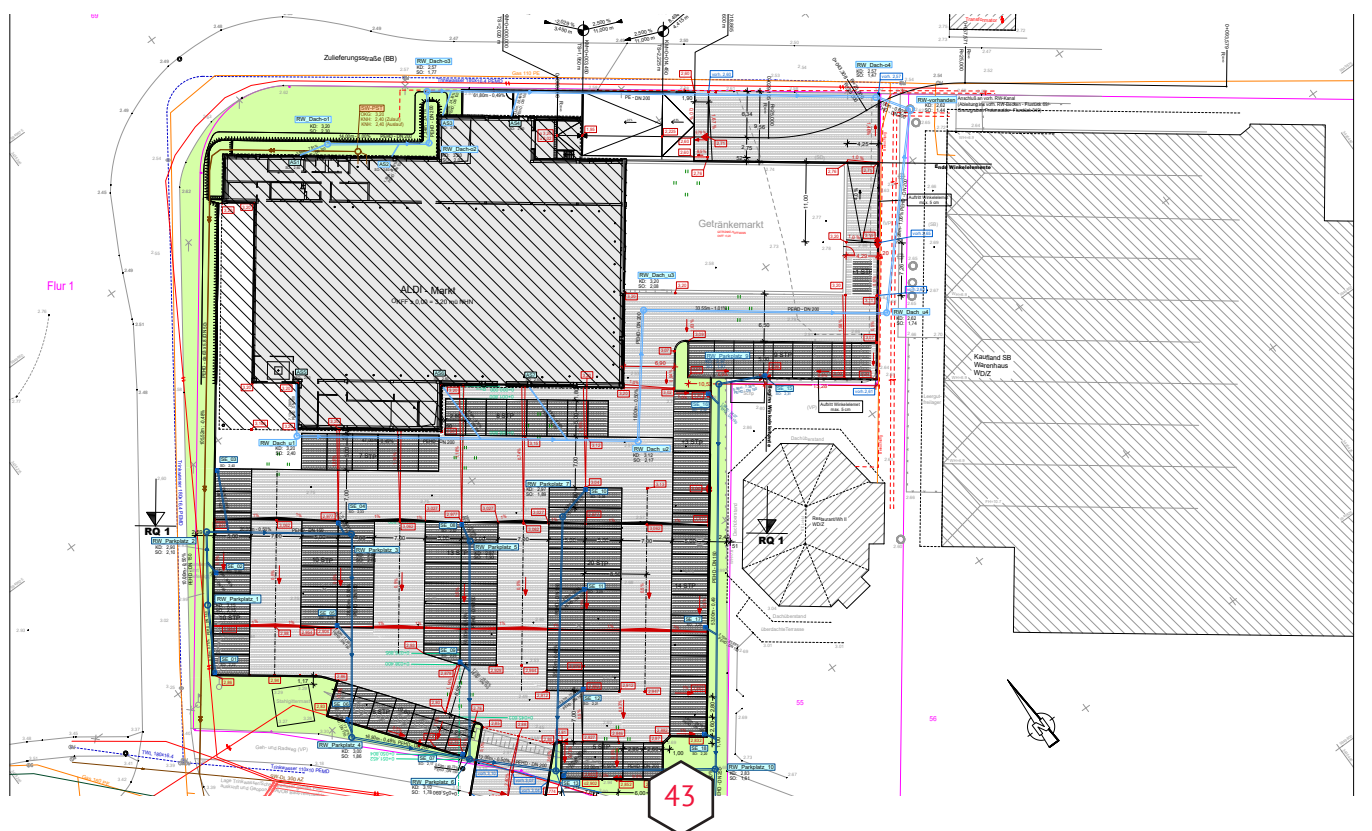




ALDI & Getränke Hoffmann

in Bad Freienwalde

- ★ Baufeldfreimachung
- ★ 4.000 m³ Bodenaustausch
- ★ Geländeauffüllung
- ★ Erschließung
- ★ über 400 Bohrpfähle
- ★ Befestigte Flächen
- ★ Außenanlage
- ★ Rampenzufahrt





ALDI

in Berlin-Grünau

- ★ Aldi Markt Regattastraße
- ★ Verkaufsfläche ca 1000 m²
- ★ Grundstücksfläche ca. 5000 m²
- ★ Aussenanlagen mit 49 Stellplätzen für PKW





Fachmarktzentrum

in Groß Glienicke

- ★ Märkte: REWE, dm, tedi
- ★ schlüsselfertig
- ★ Auftragsvolumen: ca. **6 Millionen Euro**



REWE

REWE

in Schwielowsee, Caputh

- ★ Pflasterklinker des Parkplatzes per Hand verlegt
- ★ Auftragsvolumen: ca. **2,5 Millionen Euro**





Getränke
HOFFMANN ROSSMANN

Fachmarktzentrum

in Storkow

- ★ Märkte: ALDI, Getränke Hoffmann & ROSSMANN
- ★ Projektentwicklung & -koordination
- ★ Auftragsvolumen: ca. **4,6 Millionen Euro**
- ★ Bauvorbereitung und -ausführung von Strukturprozessen





Netto-Markt

in Luckenwalde

- ★ Projektentwicklung
- ★ Abriss ehem. Gaststätte
- ★ Neubau Netto-Markt
- ★ Parkflächen



Baumwipfelpfad

in Beelitz-Heilstätten

- ★ Fundamente
- ★ Außenanlagen
- ★ Holzbelag Aussichtsturm, Höhe 40 m
- ★ Laufstege in 20 m Höhe

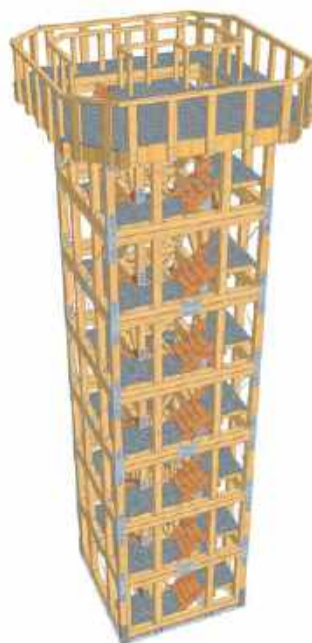




Aussichtsturm

in Trebbin, Löwendorf

- ★ Spezialgründung mit Rammträgern statt Betonfundamenten (aufgrund schlechter Zugänglichkeit)





Spargelhof

in Klaistow

- ★ Erdarbeiten
- ★ Stahlbetonarbeiten
- ★ befestigte Hofflächen
- ★ Außenanlage





Tenniscenter

in Potsdam, Brunnenviertel

- ★ **10 Tennisanlagen** im Außenbereich aus ungebundener Befestigung ca. **6600 m²** und Zuwegungen aus wassergeb. Wegedecke
- ★ **Neubau** Clubhaus mit Restaurant
- ★ Außenanlage mit Parkplätzen
- ★ Erschließung inkl. Bewässerungsanlage, Beleuchtung und Zaunanlagen
- ★ Auftragsvolumen: ca. **1,4 Millionen Euro**



Neckarstraße 50

in Ludwigsfelde

- ★ Abrissobjekte
- ★ Erschließung & Privatstraße
- ★ Straßenbau inkl. Ausstattung
- ★ Regenentwässerung
- ★ Grünanlagen & Gehwege
- ★ Löschwasserbrunnen
- ★ Auftragsvolumen: ca. 1,5 Millionen Euro





Baumwipfelpfad | Beelitz Heilst.



Aussichtsturm | Trebbin

Spargelhof | Klaisow

Tenniscenter | Potsdam

Neckarstraße 50 | Ludwigsfelde



Humboldtinsel | Berlin



Wohnungsbau | Werneuchen

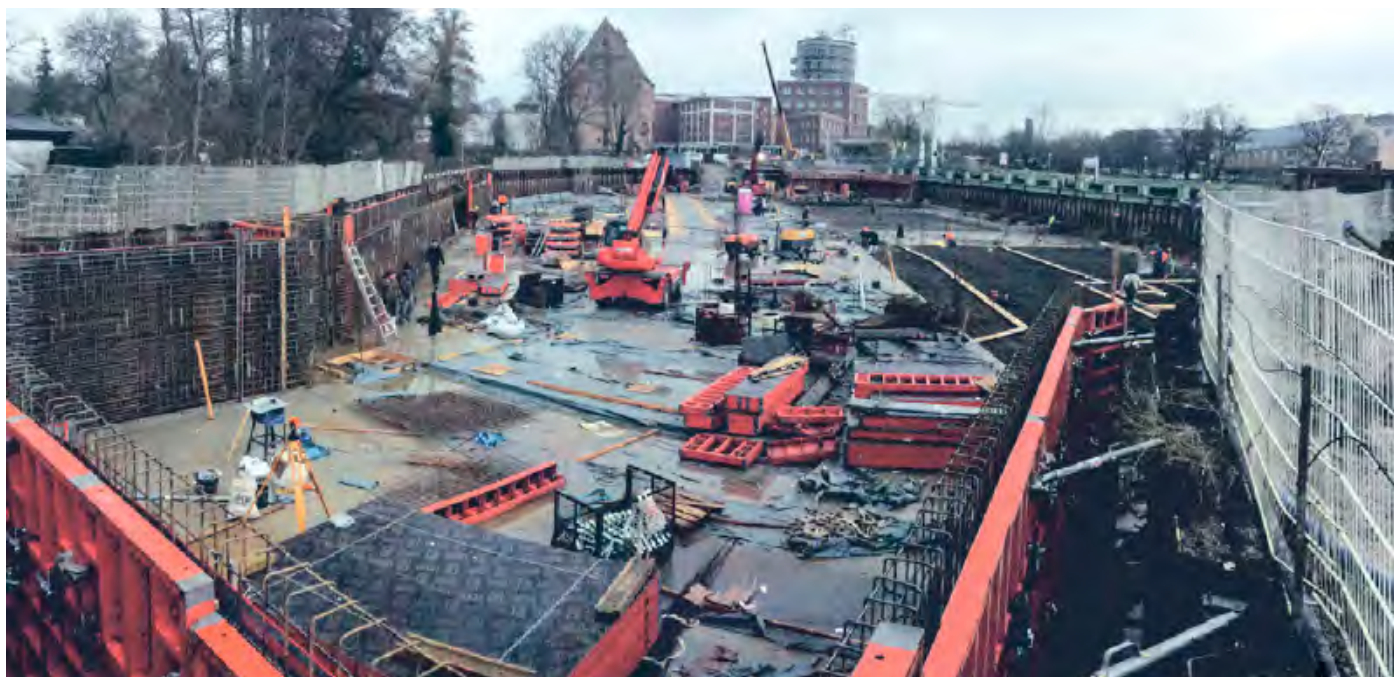
Wohnungsbau | Caputh (I)

Humboldtinsel

in Berlin, Tegel

- ★ Baufeldfreimachung
- ★ Spezialgründungsarbeiten
- ★ Erschließung, Straßenbau und Regenentwässerung
- ★ Lastverteilungsplatte
- ★ Neubau Tiefgarage - ca. **50.000 m³**
- ★ Rohbau und Innenputz Appartementhäuser
- ★ Neubau Steganlagen + **Wasserterrassen**
- ★ **4 Meter unter Wasser**
- ★ Materialtransport **über Schuten** (siehe rechte Seite)





Baumwipfelpfad | Beelitz Heilst.

Aussichtsturm | Trebbin

Spargelhof | Klaisow



Tenniscenter | Potsdam

Neckarstraße 50 | Ludwigfelde



Humboldtinsel | Berlin

Wohnungsbau | Werneuchen

Wohnungsbau | Caputh (I)

Wohnungsbau

in Werneuchen

- ★ 5 Mehrfamilienhäuser mit 100 Wohneinheiten und Tiefgarage
- ★ Modulbauweise in Kooperation mit der Firma Leipfinger-Bader aus München
- ★ Bauzeit ca. 6 Monate





Baumwipfelpfad | Beelitz Heilst.

Aussichtsturm | Trebbin

Spargelhof | Klaisow

Tenniscenter | Potsdam



Neckarstraße 50 | Ludwigsfelde

Humboldtinsel | Berlin

Wohnungsbau | Werneuchen

Wohnungsbau | Caputh (I)

Wohnungsbau

in Schwielowsee, Caputh

- ★ 5 Mehrfamilienhäuser mit 1- bis 4-Raum-Wohnungen
- ★ **schlüsselfertig**
- ★ Wohnfläche ca. 3680 m²
- ★ Tiefgarage mit Parkdeck: 43 Parkplätze in Tiefgarage, 21 Carports, 7 Außenstellplätze





Baumwipfelpfad | Beelitz Heilst.

Aussichtsturm | Trebbin

Spargelhof | Klaistow



Haus 5

Tenniscenter | Potsdam

Neckarstraße 50 | Ludwigsfelde



Neubau Tiefgarage

Humboldtinsel | Berlin

Wohnungsbau | Werneuchen

Wohnungsbau | Caputh (I)



Wohnungsbau

in Michendorf

- ★ Projektentwicklung
- ★ 13 WHG + 1 Laden + Gemeinschaftsraum
- ★ Bruttogrundfläche ca. 1.070 m²



APPARTEMENTS IM SCHLOSSPARK

Appartements

in Schwielowsee, Caputh

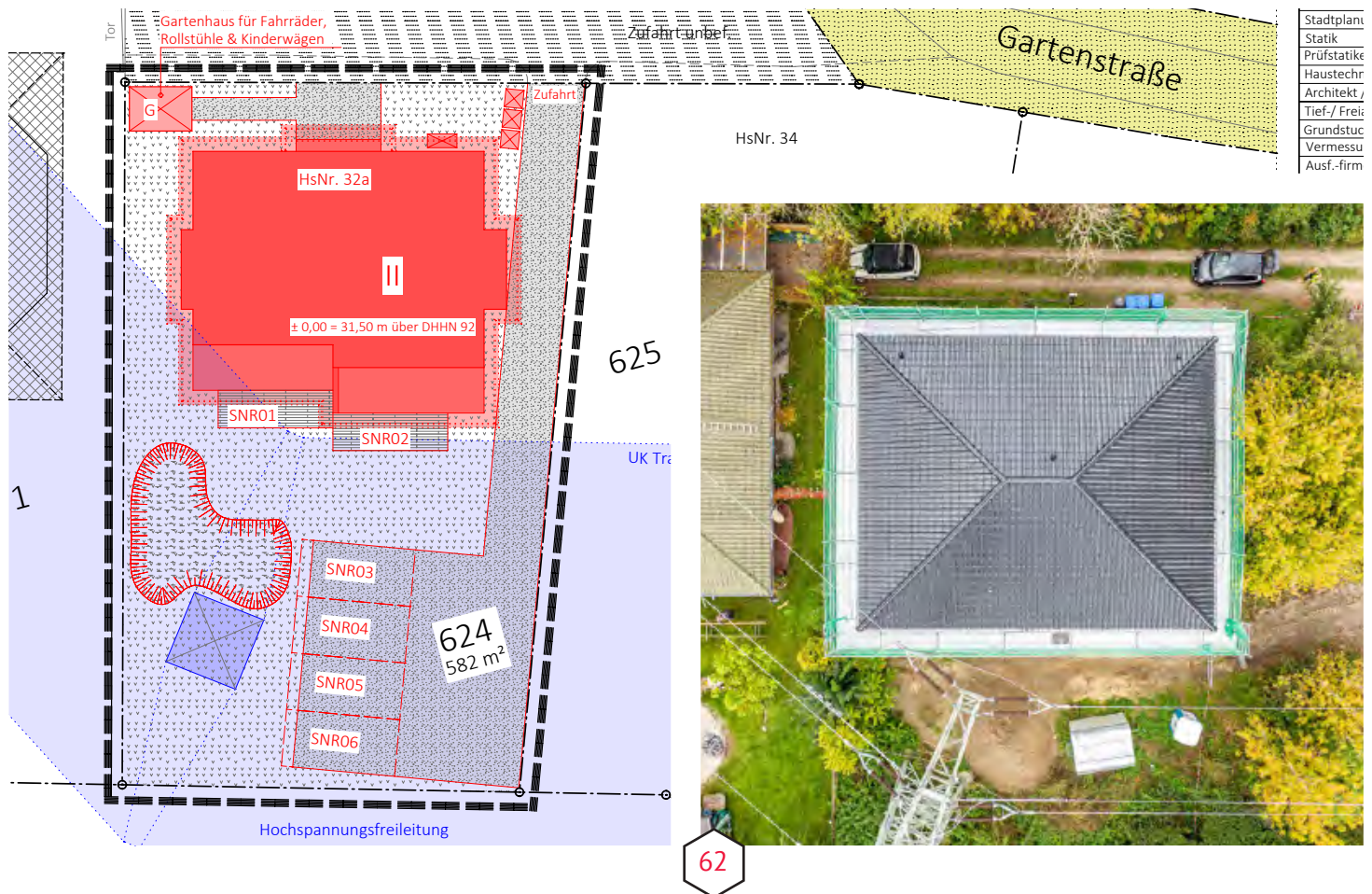
- ★ 7 Appartements zwischen 25 und 68 m²
- ★ Bau im denkmalgeschützten Bestand



Wohnungsbau

in Schwielowsee, Caputh

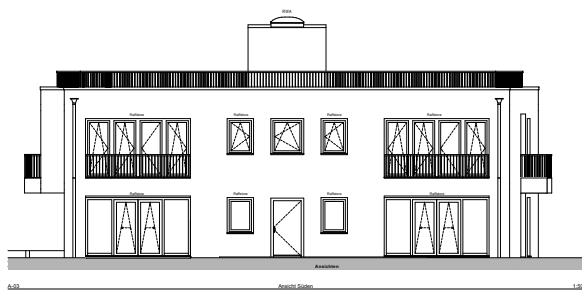
- ★ Mehrfamilienhaus mit ca. 220 m² in der Gartenstraße 32a
- ★ 2 Etagen mit insgesamt 4 Wohneinheiten
- ★ Grundstücksfläche: 582 m²
- ★ 4 Parkplätze
- ★ schlüsselfertig | bezugsfertig ab Frühjahr 2021



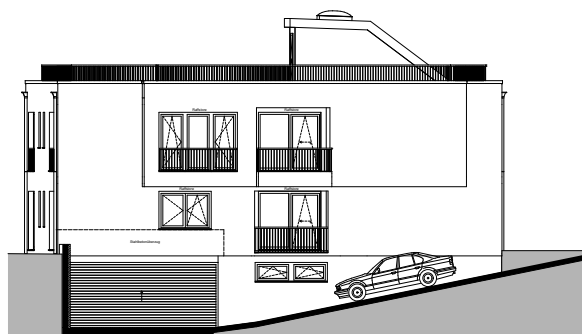
Wohnungsbau

in Stahnsdorf

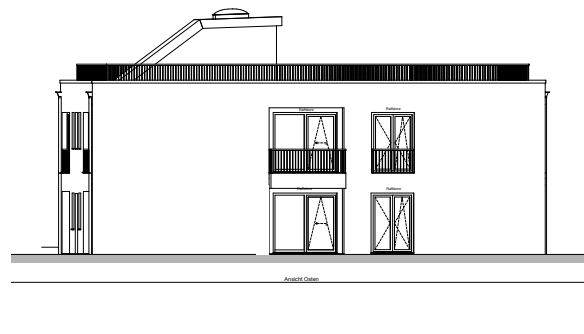
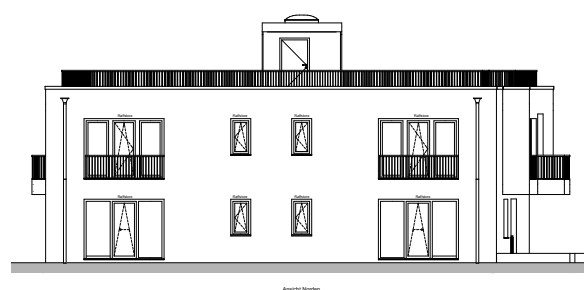
- ★ Mehrfamilienhaus im Amselsteg
- ★ 2 Etagen mit insgesamt 4 Wohneinheiten
- ★ Tiefgarage
- ★ schlüsselfertig



Ansicht Süden + Westen



Ansicht Norden + Osten



Wohnungsbau

in Berlin, Spandau

- ★ Erdarbeiten
- ★ Baugruben ca. **15.000 m³**
- ★ in 3 Teilabschnitten
- ★ ca. **2000 m** Kanalbau
- ★ Schmutz-, Regen- und Trinkwasser
- ★ Hebeanlage und Nahwärmenetz





Wohnungsbau

in Michendorf

- ★ Mehrgenerationenhaus
- ★ Unterfangung



Wohnungsbau

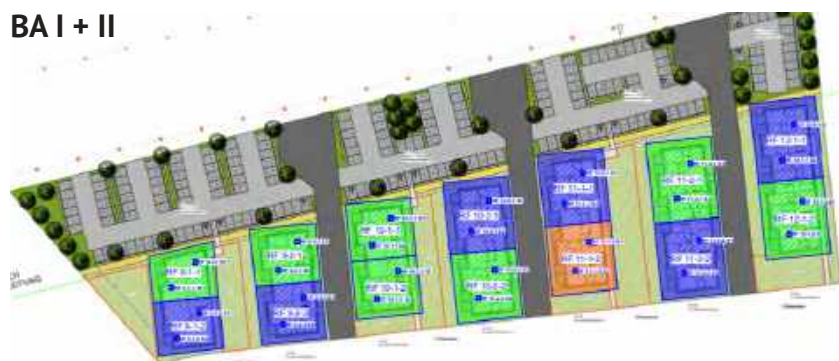
in Berlin, Schönefeld

- ★ Erdarbeiten für Baugruben insgesamt ca. 100.000 m³ inkl. Trägerbohlenverbau
- ★ 192 Wohneinheiten
- ★ Erschließung, Regenentwässerung, Trink- und Schmutzwasser
- ★ Außenanlagen mit Bepflanzung, Spielplatz, Beleuchtung, Ausstattung
- ★ Gesamtauftragsvolumen: ca. **8 Millionen Euro**





BA I + II



BA III



BA IV + V



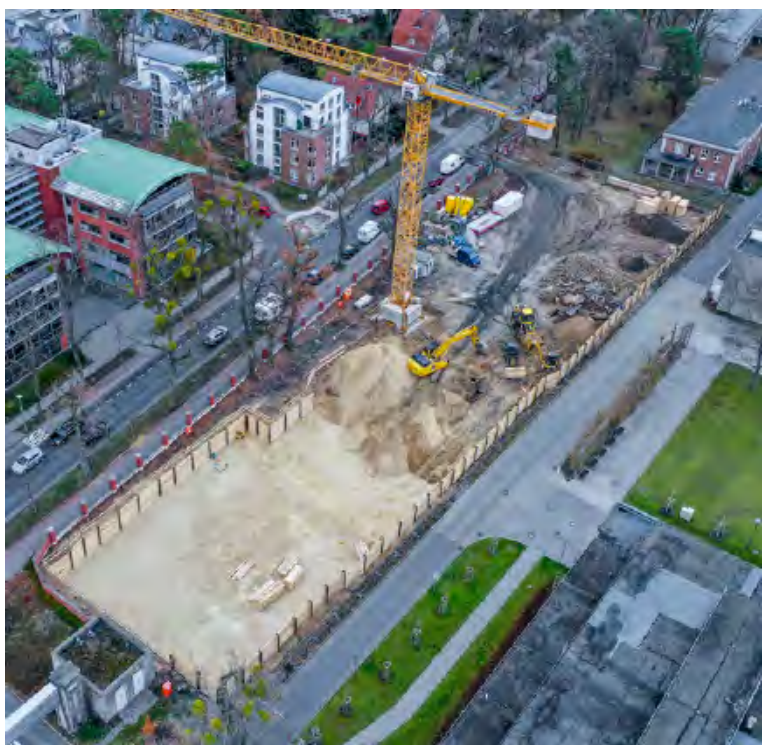
Mithilfe mobiler Datenübertragung des 3D-Modells an den i-Bagger ist mit einer Halbautomatik eine zentimetergenaue Umsetzung garantiert.



KWD

in Potsdam, Babelsberg/Brunnenviertel

- ★ separate Schallschutzwand
- ★ notwendiger Holzverbau
- ★ unmittelbar an der Hauptstraße
- ★ mithilfe eigenem Spezialverbau
- ★ insgesamt 35 Baugruben mit ca. **100.000 m³**



Baugruben Babelsberg, am Filmpark



Baugruben Brunnenviertel/Waldstadt



Wohnungsbau | Michendorf (I)

Appartments | Caputh (II)

Wohnungsbau | Caputh (II)



Wohnungsbau | Stahmsdorf

Wohnungsbau Charl. | Berlin

Wohnungsbau | Michendorf (II)

Wohnungsbau Bonaval Berlin

KWD | Potsdam, Brunnenvier.



Lückenbebauung

in Werder/Havel

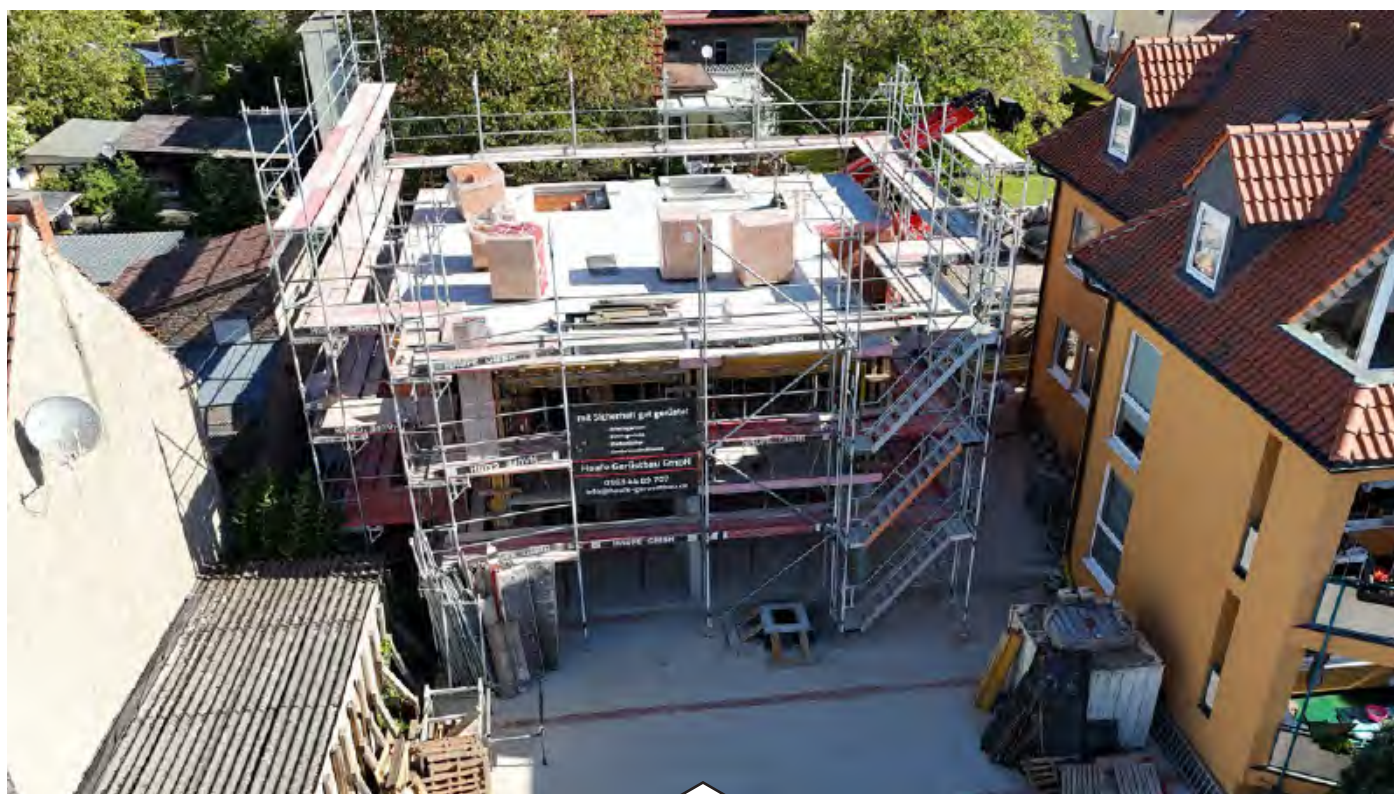
★ Wohnungsneubau inklusive Abriss



Lückenbebauung

in Caputh

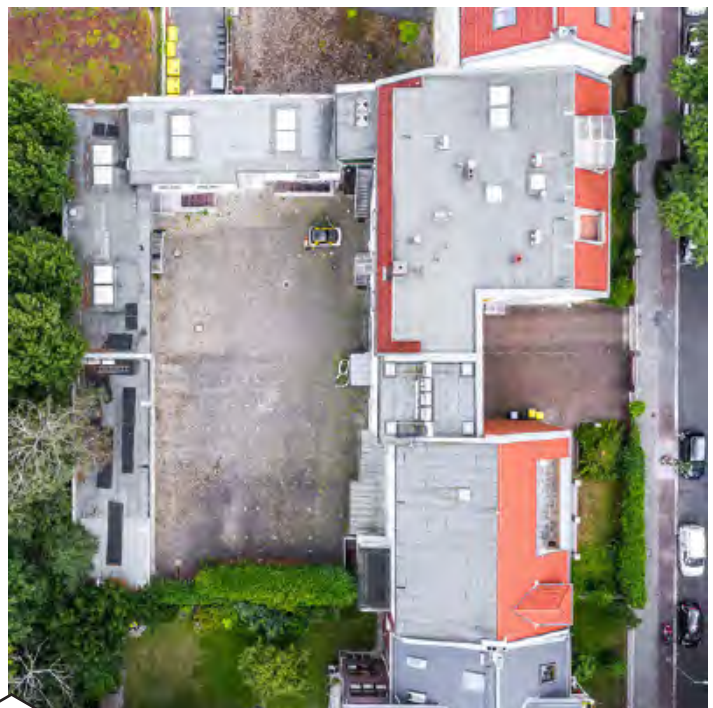
★ Mehrfamilienhaus in der Weinbergstraße



Albestraße 3 & 4

in Berlin, Friedenau

- ★ Entkernung
- ★ Sanierung im Bestand



Seniorenresidenz

in Schwielowsee, Ferch

- ★ Erdarbeiten
- ★ Kanalbau
- ★ RW-Rückhaltebecken
- ★ Außenanlagen



Seniorenzentrum

in Schwielowsee, Caputh

- ★ schlüsselfertig



Autohof

in Ferch

- ★ Erdarbeiten
- ★ Pflasteraußenanlagen auf ca. **16.000 m²**
- ★ Auftragsvolumen: ca. **1 Millionen Euro**





Flurstücke (ab 1:5.000)

[Ansichtswechsel AL 1019-Komplettansgabe](#)

LGB

Angaben zum Flurstück

Flurstücks-kennzeichen	123820012000700002
Flurstücksnummer	70/2
Flur	012
Gemarkung	Ferch
Gebietszugehörigkeit	Gemeinde: Schwielowsee Landkreis: Potsdam-Mittelmark
Lage	Am Bahnhof Lützenitz 5
amtliche Fläche	8002 m²

LGB

Angaben zum Flurstück

Flurstücks-kennzeichen	123820012000700001
Flurstücksnummer	70/1
Flur	012
Gemarkung	Ferch
Gebietszugehörigkeit	Gemeinde: Schwielowsee Landkreis: Potsdam-Mittelmark
Lage	Am Bahnhof Lützenitz 5
amtliche Fläche	16014 m²





Alte Haase

Zeche „Alte Haase“

in Sprockhövel

- ★ überregionaler Auftrag
- ★ Projektentwicklung inkl. Planung (Duc Nguyen)
- ★ Abriss, Entkernung und Neubau
- ★ Bauen im Bestand: Loftwohnungen & Büros (BA I + II)
- ★ **Neubau** (BA III)
- ★ Tiefgarage & Außenstellplätze
- ★ Wohnflächen insgesamt ca. **10.500 m²** (III BA's je 3.500m²)





Skatepark

in Beelitz, Wasserturmpark

★ Skatepark: Potsdam, Nähe Hauptbahnhof



Schwimmbad

in Beelitz, Wasserturmpark

- ★ Fertigstellung: Juli 2024
- ★ Prestigebauprojekt der Stadt Beelitz
- ★ Schwimmbad mit 3 Becken und Hangrutsche, Sprungtürme Liegebereich und Filteranlagen
- ★ Auftragsvolumen: ca. **3,6 Millionen Euro**



Feuerwehr

in Beelitz

- ★ Erdarbeiten
- ★ Kanalbau
- ★ Parkflächen
- ★ **weitere Feuerwehrprojekte:** Michendorf, Glindow, Ferch, Caputh, Fichtenwalde und Seddiner See



Feuerwehr

in Trebbin

- ★ Erdarbeiten
- ★ Kanalbau
- ★ Parkflächen
- ★ Außenanlage



Sporthalle

in Werder/Havel

- ★ Generalunternehmer
- ★ Zweifeld-Sporthalle mit Tribüne
- ★ Auftragsvolumen: **2,8 Millionen Euro**



Kindertagesstätte

in Caputh

★ KITA „Arche Noah“ von der Diakonie



Spielplatz

in Berlin, Schönefeld

- ★ 7 Spielgeräte
- ★ Großer Sandkasten
- ★ diverse Sitzgelegenheiten



Spielplatz

in Beelitz, Altstadt

- ★ Spielplatz mit Rutsche,
- ★ Schaukeln
- ★ und diversen Klettergerüsten



RAW-Gelände

in Potsdam, am Hauptbahnhof

- ★ Abriss & Entkernung
- ★ Auftragsvolumen: ca. 300.000 Euro





Feuerwehr | Beelitz

Feuerwehr | Trebbin

Sporthalle | Werder / Havel

Kindertagesstätte | Caputh



Spielplatz | Schönefeld

Spielplatz | Beelitz

RAW-Gelände | Potsdam

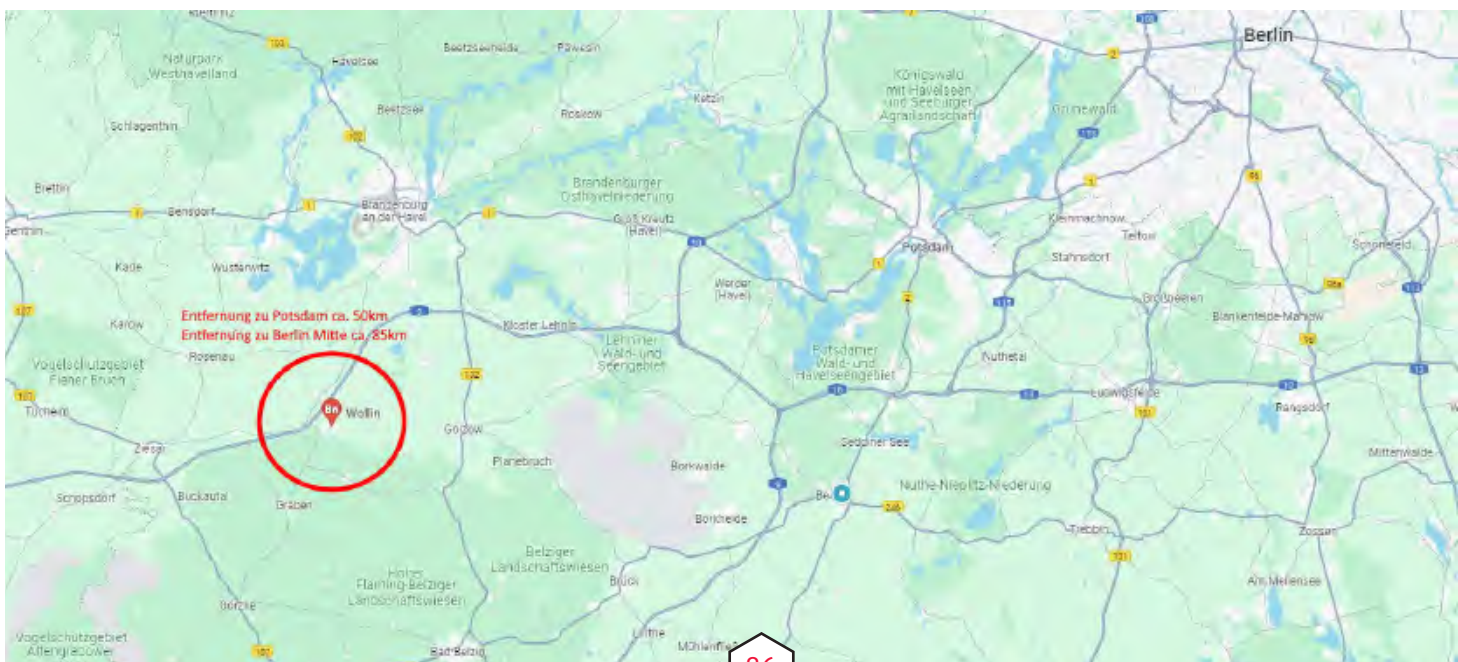
Gewerbe | Wollin

Projektentwicklung

Gewerbe- und Industriegebiet

in Wollin

- ★ Derzeitig vorhandener Bebauungsplan 50 ha
- ★ Erweiterung auf 66 ha Gewerbe- und Industrie



Projektentwicklung

Beelitz Mitte

in Beelitz

- ★ Planung Wohnungsbau
- ★ Bauen im Bestand
- ★ Neubau mit Tiefgaragenplanung



Weg zum Wasserturm

in Neuseddin

★ Erschliessung und Ansiedlung Gewerbe



Michendorf Feldstraße

in Michendorf

★ Erschließung und Ansiedlung Gewerbe

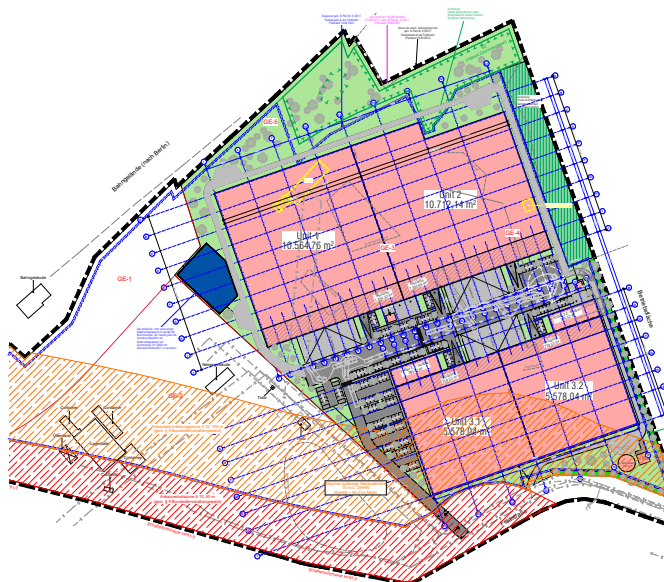


A10 Richtung Berlin

A10 Richtung Hannover

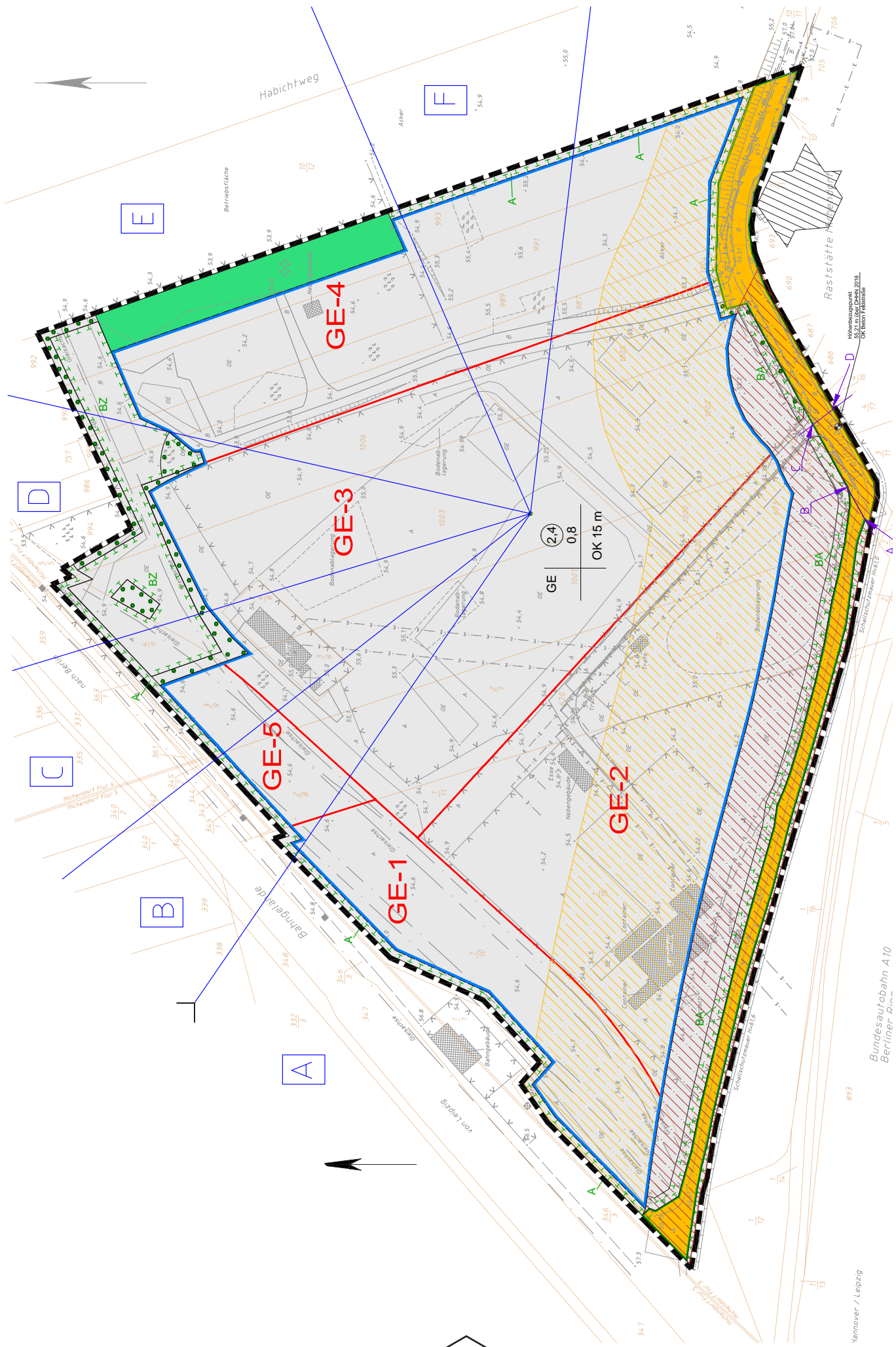


Variante 1 **Face-to-Face**



Variante 2 **Monoblock**





Mitarbeiterwohnungen

in Beelitz

★ Planung und Realisierung von 20 Wohnungen





Dynamischer Ablaufplan

DAP

Über unseren digitalen Ansatz:

Digitalisierung im Allgemeinen ist ein wichtiges Thema der aktuellen Zeit. Vor allem in der Baubranche treffen hier die große Notwendigkeit, Prozesse zu digitalisieren, auf einerseits für Technik schwierige Bedingungen als auch ein bisher vergleichsweise geringen Grad an bestehender Digitalisierung. Hier sieht die ISO13 eine Marktlücke für Software im Bauwesen, die unkompliziert zu bedienen und visuell ansprechend ist.

Hierfür wurde bereits ein Bedienkonzept entwickelt, der dynamische Ablaufplan, der es erlaubt, Prozesse oder Laufzeiten zu modellieren und damit Informationen über die Struktur der Darstellung zu vermitteln, statt diese explizit darzustellen.

Hiermit ist es möglich, intuitiv Daten zu bearbeiten und einen Überblick der Prozesse zu erhalten, da auf einen Blick relevante Daten von irrelevanten Daten unterscheidbar sind. Die Patentierung dieses Konzepts ist bereits beantragt.



LED- und Videowalls

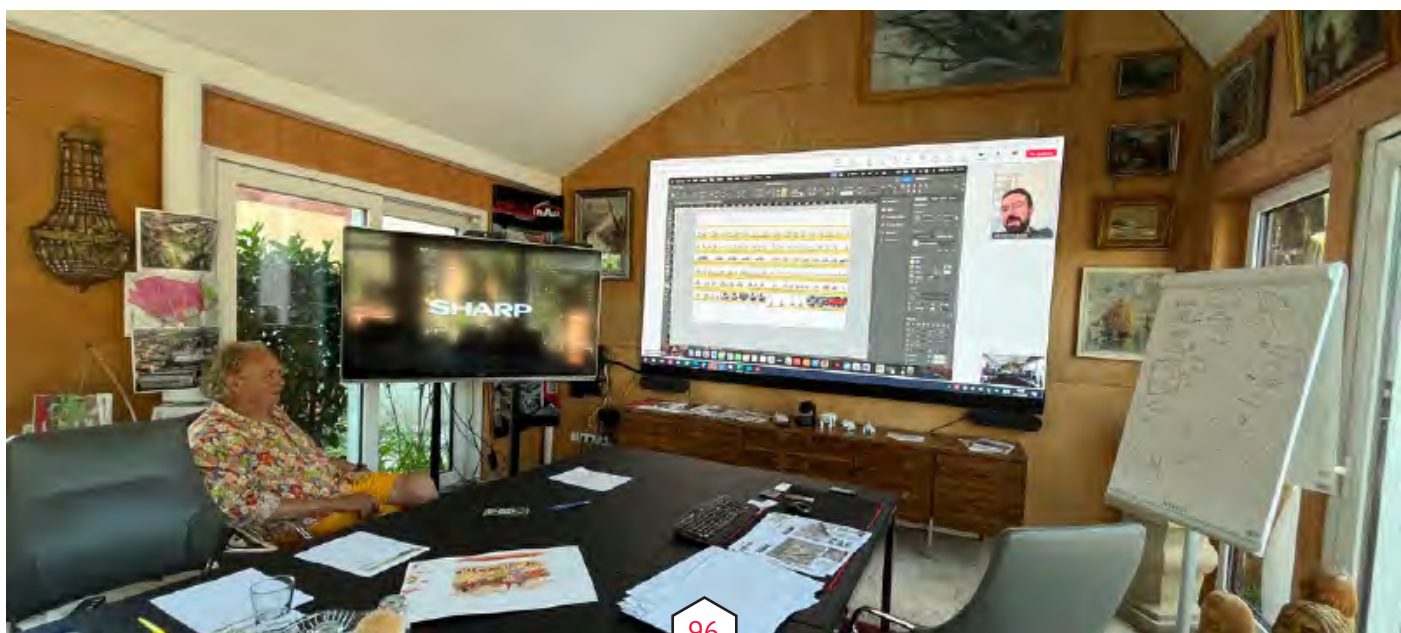
in Kooperation mit der Firma Sharp



Theo Müller, Sharp

In Kooperation mit der Firma Sharp stellen wir seit 2015 unsere Büro- und Besprechungsräume mit der neuesten zur Verfügung stehenden Hardware aus.

Diese verschafft uns einen digitalen Austausch mit unseren Geschäftspartnern, unseren Baustellen und unserer internen Kommunikation.



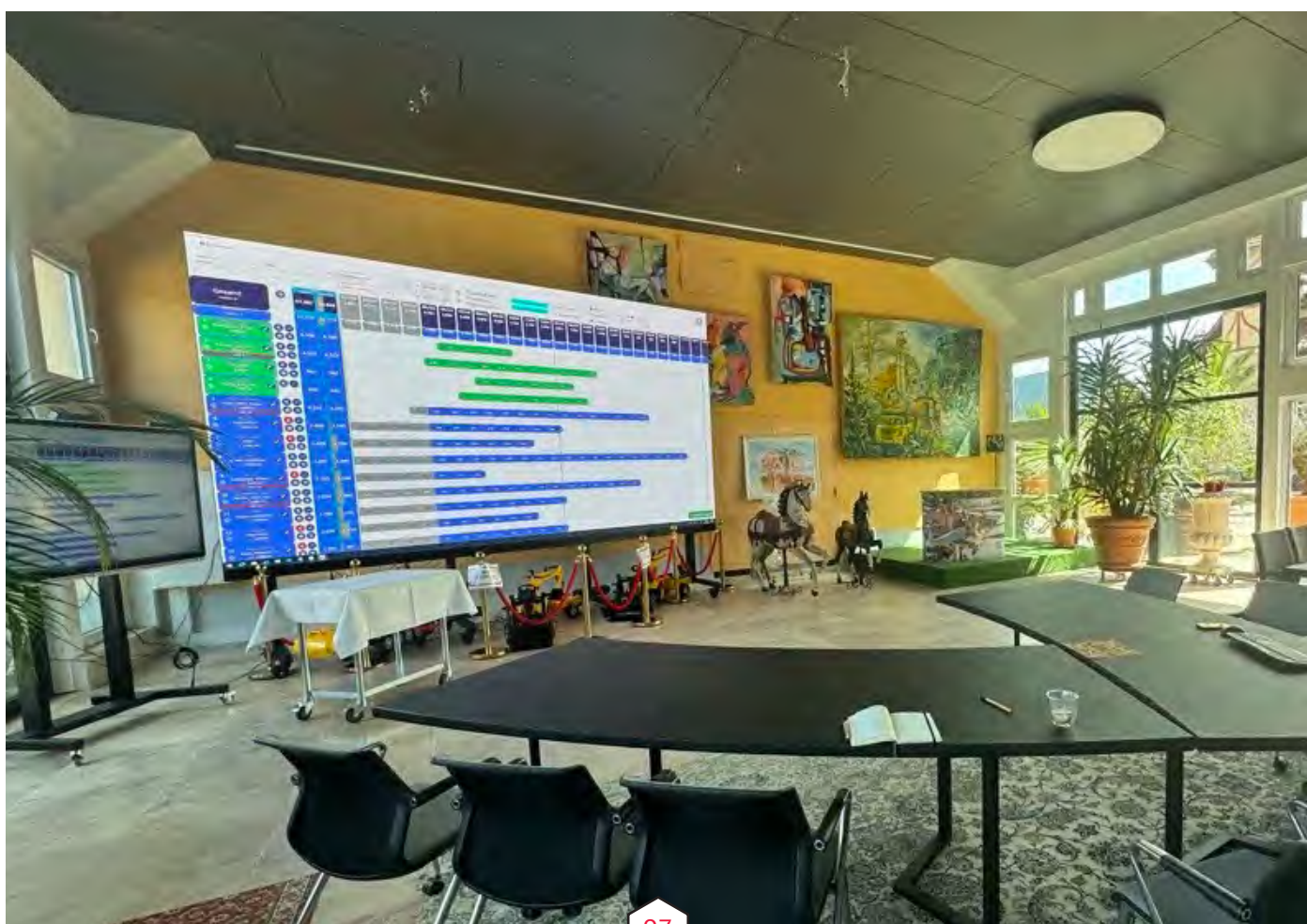


Beelitz-Mitte | Beelitz

Weg z. Wasserturm | Neuseddin

M. Feldstraße | Michendorf

Mitarbeiterwohnungen | Beelitz



Dynamischer Ablaufplan

LED- und Videowalls

Maschinenpark

Maschinenpark

in Beelitz

Neu im Team: 40t Hybridbagger bis zu 25% Dieselmotorkraftstoffersparnis durch zusätzlichen Einsatz von Elektromotor

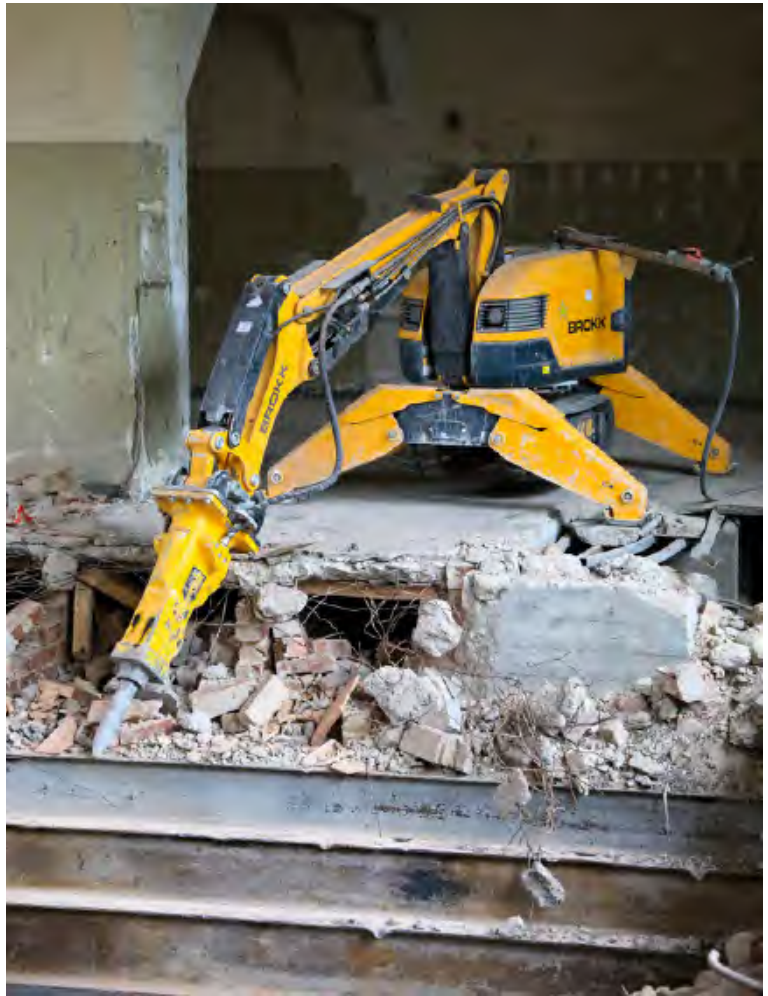


Auch neu im Team: Drehbarer Teleskoplader, 26m Auslage, max. 6t Traglast



Maschinenpark jährliche Ersatz- und Neuinvestition in Höhe von ca. 2 Mio. €







Bagger bis 40 t mit Stahlkette

Neu

Neu



2 x HB365NLC-3 Hybrid



PC360NLC11



3 x PC240NLC11 / MOVAX Ramme



2 x PC210Lci-11 (3D GPS mit Halbaomatik)

Bagger von 9 bis 5,5 t mit Gummikette



2 x PC88MR-11EO 8,8 t



6 x PC80MR-5 8,0 t



2 x PC58MR-5EO 5,8 t

PC55MR-3 5,5 t

Minibagger von 1,6 t bis 0,9 t mit Gummikette



6 x PC16R-3 + 1 x PC16R-3HS

Radlader bis 18 t



WA475-10



WA470-8 23 t / 5,6 m³



3 x WA380-8



Neu

Radlader bis 7,1 t

Radlader bis 6,0 t



6 x WA100M-8



5 x WA80-8

Neu

Walzen



BW 213 Polygonal



BW 213 BVC + P-5



1 x BW 177 DH-4 BVC + 1 x BW 177 DH-5



BW 145 D-5



BW 124 PDH-3



BW 120 AD 5 Splittstreuer

Raupen

Lastkraftwagen



D61EX-23



D51PX-22



D37EX-24



CK 35-1



2 x Fuso Containerabroller



MAN Sattelzugmaschine



1 x MB Arocs Sattelzug 1x MB Arocs Abroller



Mobilbagger



2 x PW180-11



PW160-8



PW148-10



5x PC138US-11

Neu

Bagger bis 13,5 t mit Gummikette

Neu

Neu



3 x PC45MR-EO 4,5 t



8 x PC26MR-5 2,6 t

Elektrischer Minibagger

Neu

Neu



6 x PC16R-3 + 1 x PC16R-3HS



2 x PC09-1

Radlader bis 18 t

Neu



WA320-6



2 x WA270-8 13,5t / 2,5 m³



2 x WA200-8 12 t



Kramer 8155



Kramer 8180

Radlader bis 5,6 t

Neu

Neu

Neu

Neu



13 x WA70-8

Walzen



2 x BW 100 AD-4 / ADM-5



2x BMP 8500



2 x Kramer 5035



Thaler 2022 A



Avant 423



Brokk 200

Radlader bis 2,5 t

Abbruchroboter

Manitou / Teleskopstapler

Neu

Neu



MT 1840



MRT 2470 P+

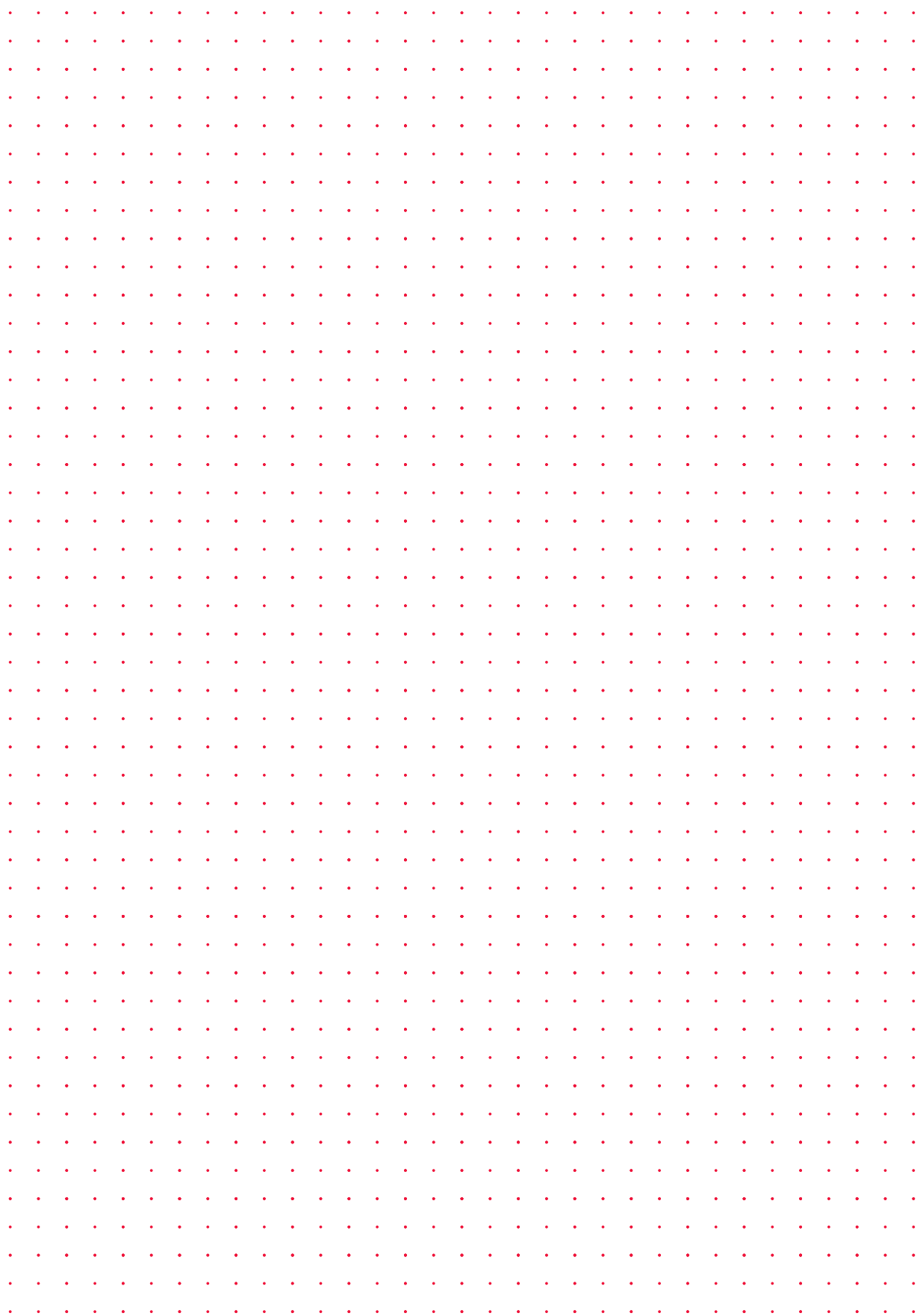


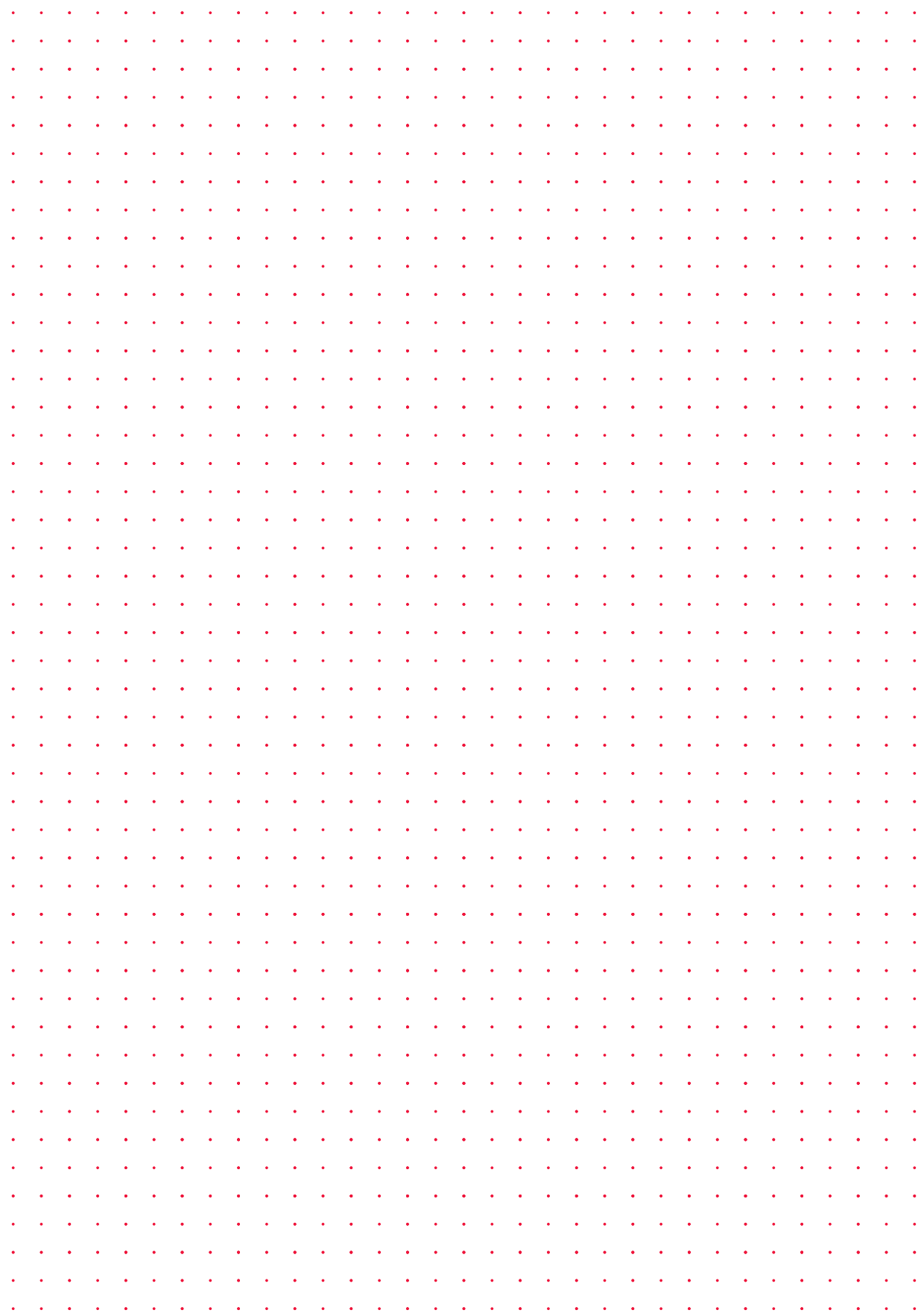
2 x MRT 2660

Traktor + Muldenkipper

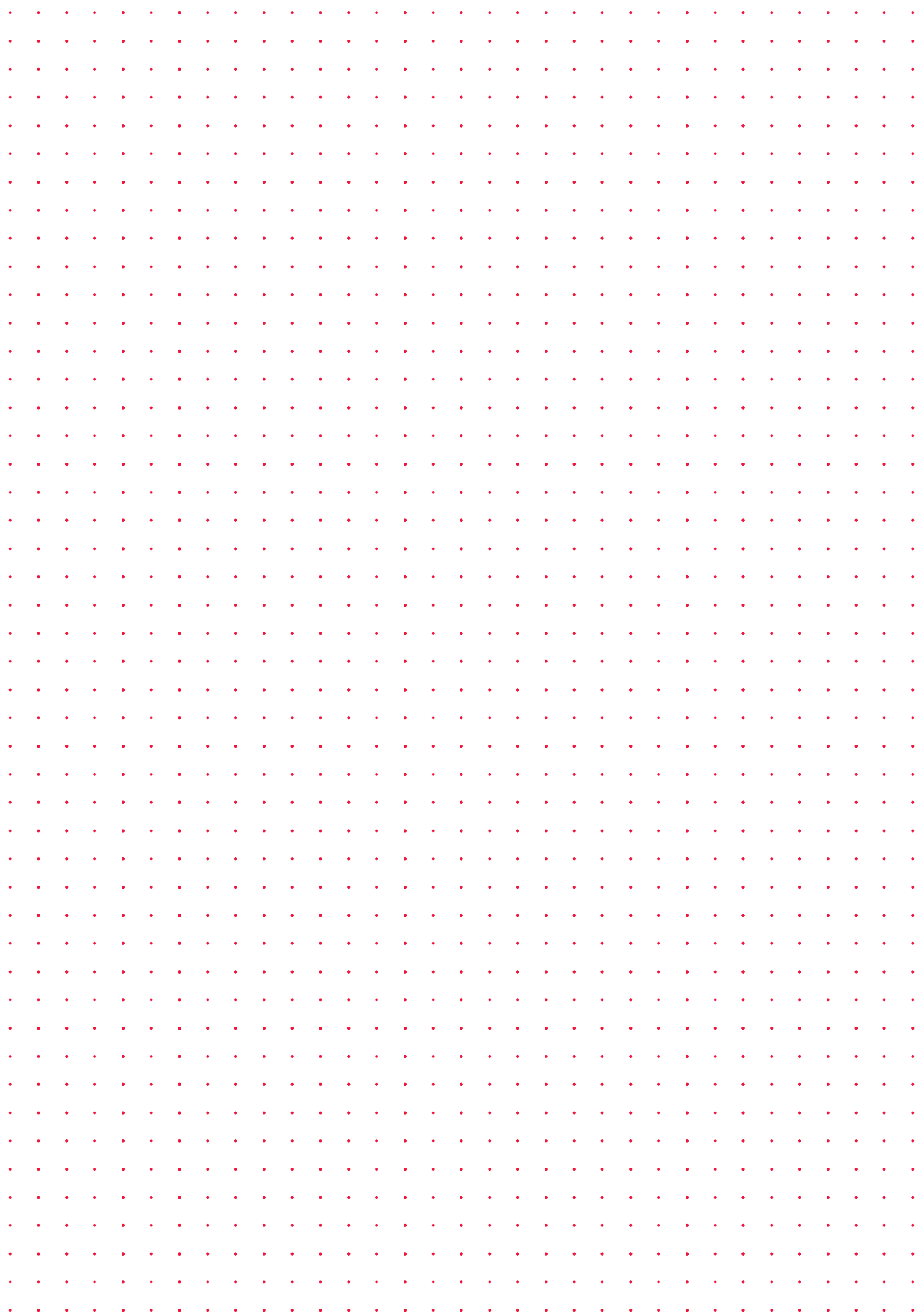


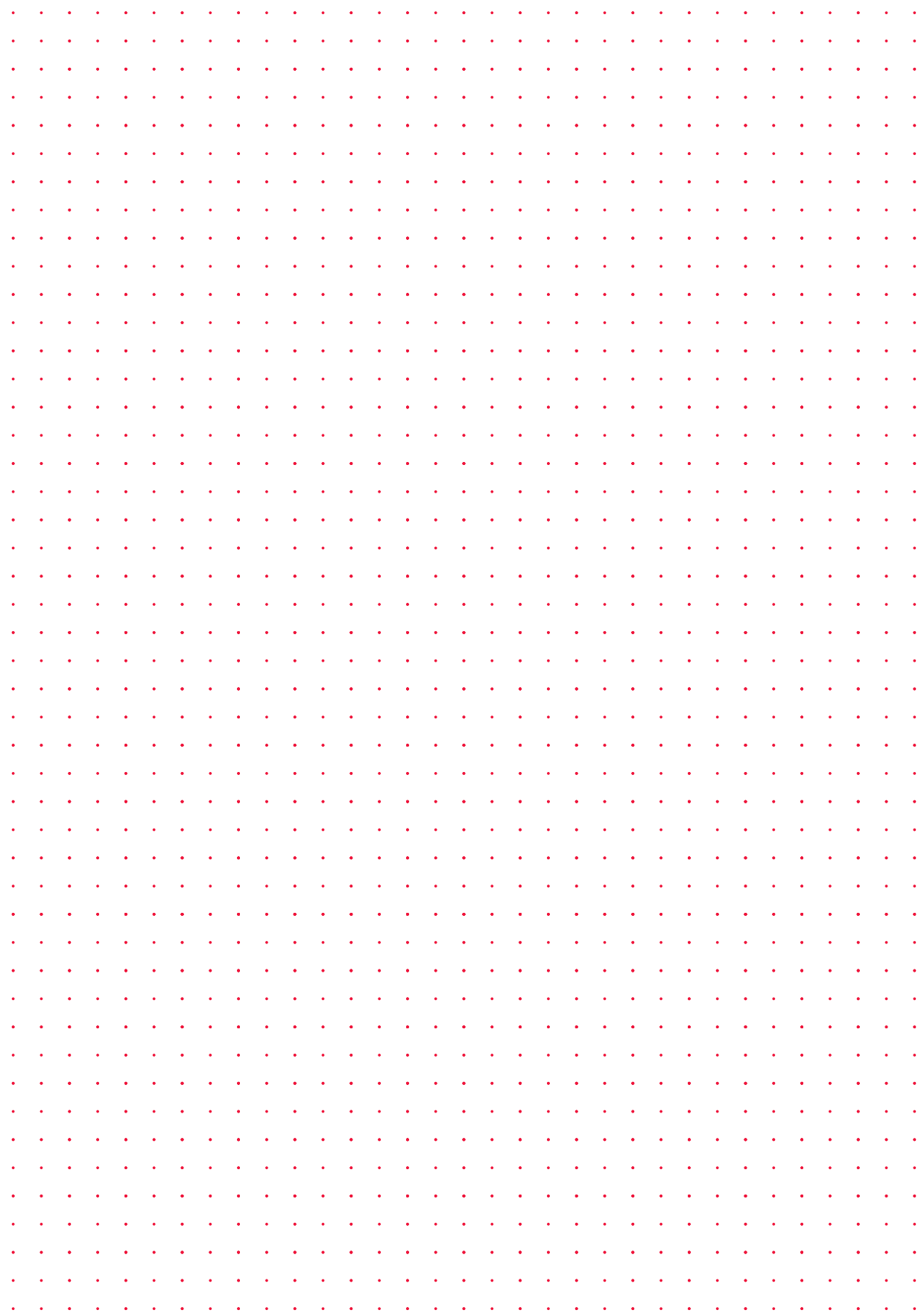
1 x Massey F. 8480 mit Erdmulde MUP20





Mit uns können Sie bauen.





Mit uns können Sie bauen.



Unternehmensgruppe

Es gibt viele Gründe uns zu beauftragen!

SCHIELICKE BAU

Berliner Straße 151
14547 Beelitz

Telefon 033204 392-0
Fax 033204 33741

kontakt@schielicke-bau.de
www.schielicke-bau.de

Hier gehts zur
digitalen Version
der Broschüre:

